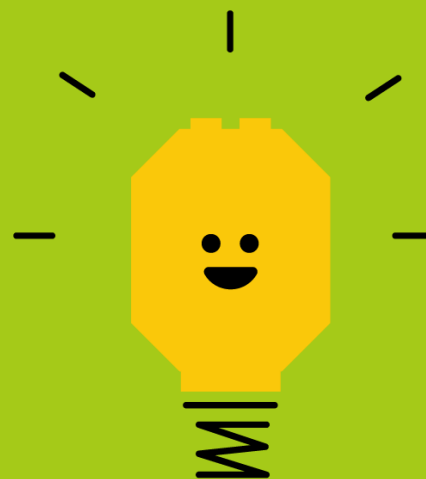




Build THE Change

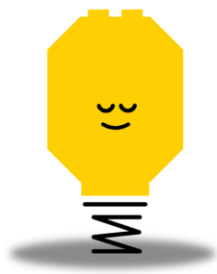
En guide til facilitering af
workshops



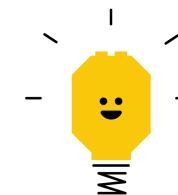


Hvad er Build the Change?

Build
THE Change



- LEGO Koncernens mest etablerede fællesskabsprogram
- Non-profit
- Giver børn mulighed for at komme med løsninger og ideer til virkelige udfordringer ved hjælp af læring gennem leg
- Har kørt siden 2007
- Engageret med over 1 million børn gennem aktiviteter over hele verden
- Vi har brugt temaer lige fra bæredygtighed til by design og mere samfundsmæssige spørgsmål som mangfoldighed
- Build the Change er finansieret af og drevet i samarbejde med LEGO Fonden



Hvorfor Build the Change?

Læring gennem leg

Legende læring der giver mulighed for at bruge og træne færdigheder som kreativitet, kommunikation, designtænkning, problemløsning og samarbejde.



Bæredygtighed: Mennesker og planeten

Gennem Build the Change oversætter vi børns naturlige interesse for virkelige miljømæssige og sociale spørgsmål til engagement og handling.



Børns stemme bliver hørt

Vi støtter børns kreative ideer til løsning af de udfordringer, vi står over for. Vi giver ideerne videre til beslutningstagere og verden.





Hvordan foregår en Build the Change workshop helt konkret?



En Build the Change workshop består af disse tre simple faser:

1. FORDYB



2. BYG



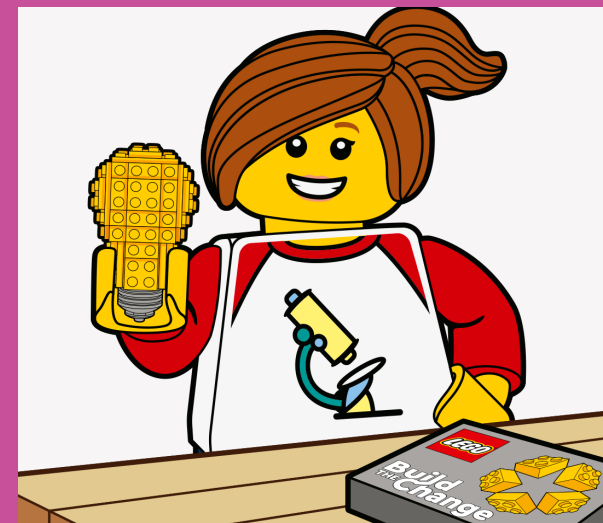
3. DEL



Børnene introduceres for en udfordring fra den virkelige verden: klima/planeten eller mennesker



Børnene skaber deres egne fantastiske løsninger på udfordringen



Børnene deler deres løsninger med andre





1. FORDYB



Børnene introduceres for en udfordring fra den virkelige verden: klima/planeten eller mennesker

I denne fase skal børnene introduceres for jeres valgte bæredygtighedsudfordring(er).

I kan downloade udfordringskort på aakb.dk/section/btc, som LEGO Koncernen har udarbejdet – såsom dette:

FAKTA

- Habitat:** Alle have på hele kloden (undtagen ved polerne)
Artsalder: Over 100 millioner år (levede side om side med T-rex)
Vægt: Læderskildpadde kan veje op til 900 kg
Arter: Der er kun 7 arter tilbage
Fun fact: Temperaturen bestemmer kønnet på babyskildpadder. Varmere temperaturer fører til flere hunschildpadder.

UDFORDRINGER

Her er nogle af de udfordringer, som havskildpadde står overfor.

- Efterhånden som temperaturen stiger, vil færre hunschildpadder blive udklækket, hvilket gør det svært for hunschildpadder at finde en mage.
- Stigende vandstand betyder, at strande forsvinder og dermed giver mindre plads til at havskildpadder kan lægge deres æg.



DIN MISSION

Byg et sikkert sted, hvor havskildpadderne kan lægge deres æg. Eller byg dine løsninger til hvordan vi kan bremse den stigende vandstand.

Man kan vælge at introducere børnene for én eller flere af disse udfordringer.



2. BYG

Build
THE Change



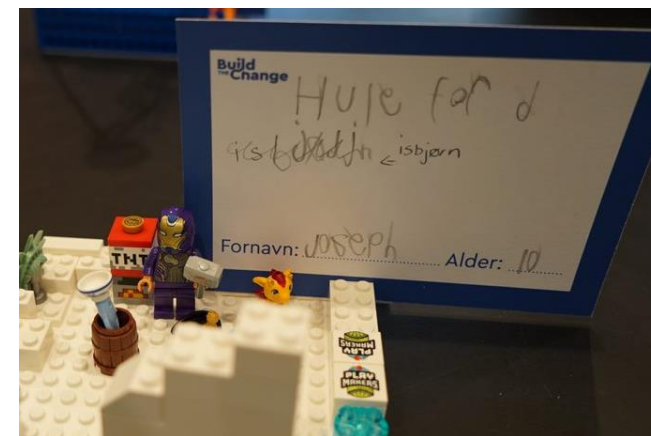
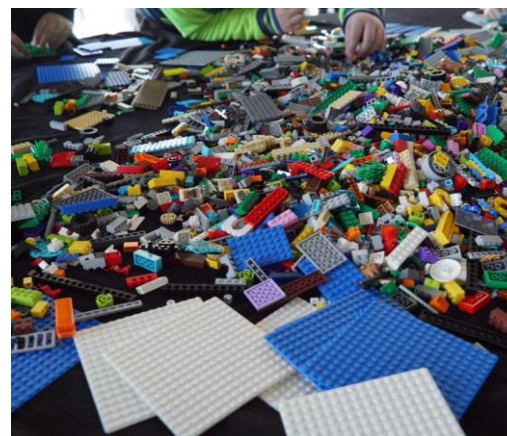
Børnene skaber deres egne fantastiske løsninger på udfordringen

I denne fase bygger børnene deres løsninger på den udfordring, de netop er blevet introduceret for.

Man vælger selv, om børnene skal bygge med LEGO klodser eller andre materialer. Fx kan man vælge at bygge med gamle mælkekartoner, æggebakker, pap, etc.

Hvis man vælger at bygge med LEGO klodser, får børnene får hver en lille byggeplade at bygge på.

Når de er færdige med at bygge, skal de udfylde et beskrivelseskort, der kort beskriver deres løsning.





3. DEL



Børnene deler deres løsning med andre

I denne fase deler børnenes deres løsninger med hinanden og de voksne.

Inspiration:

- Det kan være rart at have et udstillingsbord for at fjerne løsningerne fra byggerodet
- Man kan vælge at invitere beslutningstagere (så som politikere eller skoleinspektører) til at høre om børnenes løsninger
- Man kan vælge at give børnene diplomer med hjem





HUSK AT UPLOADE LØSNINGERNE

Guide: Sådan uploader du til galleriet

Step 1:

Scan QR koden (se næste slide) med din telefon

Step 2:

Log-in med dit LEGO-ID

Step 3:

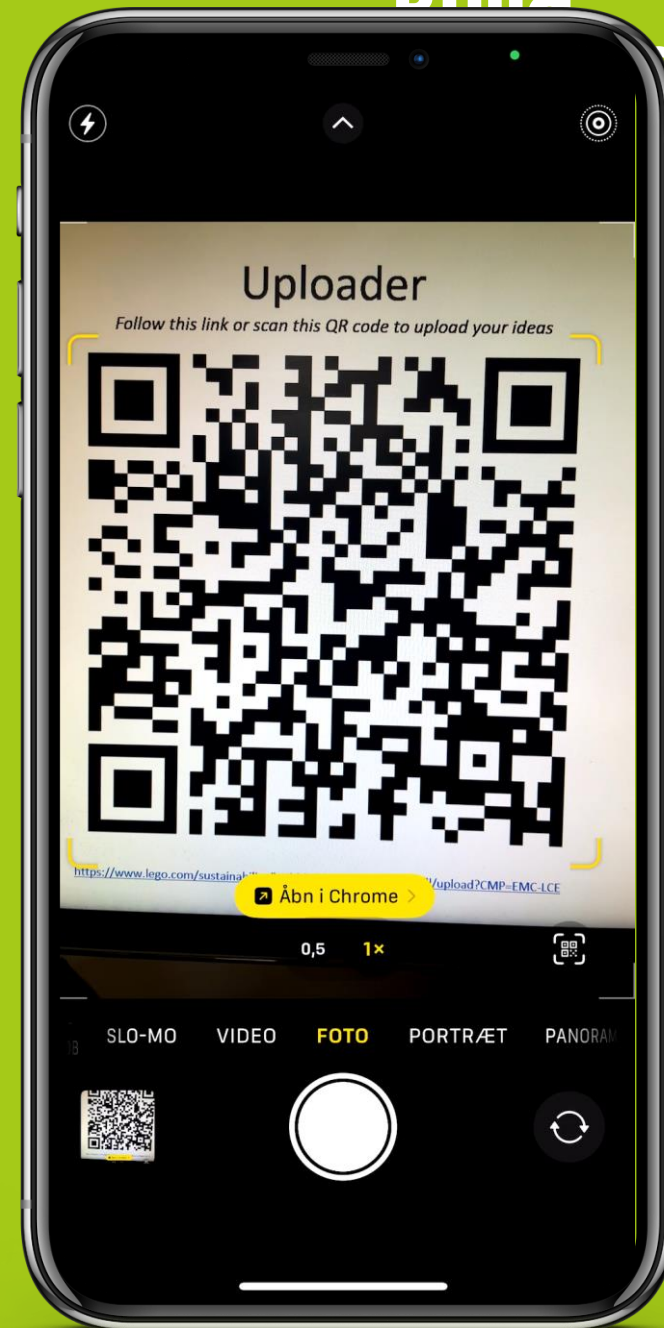
Upload DIT foto af modellen

Step 4:

Indtast beskrivelsen

Step 5:

Tryk "Done" eller "Upload flere"





Uploader

Follow this link or scan this QR code to upload your ideas



<https://www.lego.com/sustainability/buildthechange/challenges/apl/upload?CMP=EMC-LCE>

Gallery

Follow this link or scan this QR code to go to the custom gallery



<https://www.lego.com/sustainability/buildthechange/challenges/apl/gallery?CMP=EMC-LCE>

SÅDAN SER GALLERIET UD



En hule til havskildpadderne, for at de kan få...

[Vis mere](#) ▾



Lad være med at hugge træer



Hjælp til havskildpadderne, der er vogtere, det...

[Vis mere](#) ▾



Et sted hvor isbjørne kan få mad og drikke



Natursted til bierne



En hule som kun havskildpadder kan komme ind i....

[Vis mere](#) ▾



Bier: en park til jier



En el-bil som forurener mindre end en...

[Vis mere](#) ▾



To typer workshops

Åbent drop-in flow

- Deltagerne dropper ind, når de har lyst
- Mindre grad af facilitering:
 - Deltager fordyber sig selv i udfordringen ved at læse udfordringskortet
 - Deltagerne styrer selv, hvor længe de vil bygge
 - Facilitatorerne hjælper og guider løbende ved behov
- Denne type workshop er god til store mængder mennesker, over længere tid

Skemalagt

- Workshopen har et fastlagt tidspunkt og program
- Større grad af facilitering:
 - Deltagerne har forpligtet sig på at deltage i en tidsafgrænset workshop
 - Facilitatoren/facilitatorerne har planlagt workshoppens flow og indhold: præsentation af udfordringen, byggeprocessen og delingen af løsninger
- Denne type workshop er god til grupper (fx skoleklasser, workshop med tilmelding, etc.)



OPSAMLING



20-60 minutter

OMRÅDE

Indgang til område

Byggeområdet

Udstillingsborde

Udstillingsborde

HANDLING

Børnene ankommer og bliver budt velkommen af en facilitator, som giver introduktion.

Børnene modtager en byggeplade, finder en plads og begynder at bygge. Facilitatorerne cirkulerer og hjælper.

Når børnene er færdige, skal de udfylde beskrivelseskortet

Børnene flytter model og beskrivelses-kort til udstillings-bordet

Børnene præsenterer deres idéer. High-five og diplomer uddeles.

Upload af idéer til galleriet

MATERIALE

Skiltning

LEGO klodser, byggeplader, udfordringskort

Beskrivelseskort
Kuglepenne

Tungen lige i munden

Diplomer
Kuglepenne



INTRO



BYG



DEL



KOMMUNIKATION AF BUILD THE CHANGE



- 1) Anvend hashtagget #LEGOBuildTheChange
- 2) LEGO® Build the Change *eller* Build the Change (undgå BtC)
- 3) Overhold GDPR regler ved upload af billeder
- 4) LEGO skal altid stå med store bogstaver
- 5) LEGO må aldrig stå alene, men skal følges af et navneord:
Fx. LEGO sæt, LEGO klodser, LEGO Koncernen, LEGO House
- 6) Første gang LEGO koncernen nævnes skal der påklistres et ®
Fx. LEGO® Build the Change. Herefter kan man blot skrive LEGO Build the Change eller Build the Change
- 7) Du er velkommen til at bruge logoer når du kommunikerer omkring workshoppen. Disse kan downloades på aakb.dk/section/btc
- 8) Kontakt Line Strandmark hvis I tvivl (limara@aarhus.dk)



	#0a459b	
	#2c8bce	
	#288d31	
	#ffde3c	
	#ec7115	
	#de2f27	



OBS!

Husk at sende en mail med følgende oplysninger til limara@aarhus.dk:

- Lokation
- Dato
- Tema/udfordring
- Antal deltagere
- Vedhæft et billede fra arrangementet hvis muligt
- Emnefelt: Build the Change afrapportering

I kan evt. bruge denne e-mail template:

”Build the Change afrapportering
X bibliotek har afholdt Build the Change d. xx.xx.xxxx,
med x antal deltagere. Vi havde x som
tema/udfordring.”



The LEGO Group is on a mission to give children a voice...